

HUSK....

Formålet med *regler om brug af magt over for voksne* er at begrænse magtanvendelse og andre indgreb i retten til selvbestemmelse til det absolut nødvendige.

Det er centralt hele tiden at tænke i forebyggelse af magtanvendelse. Brug af magt er kun en mulighed, hvis det er umuligt at løse situationen på en anden måde.

Brug af magt er undtagelsen og må aldrig erstatte omsorg, pleje og socialpædagogisk indsats.



Regler om brug af magt - kort fortalt

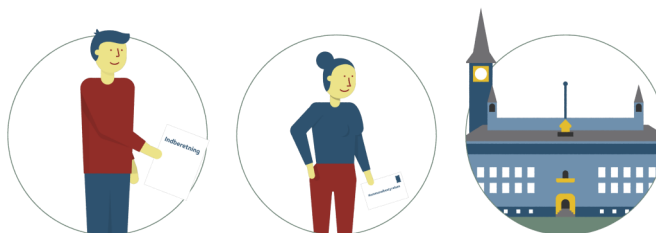
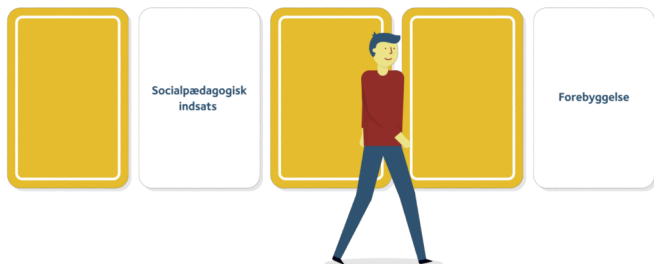


Efter brug af magt er det vigtigt at:

- sikre støtte til de involverede parter
- registrere og indberette brug af magt til kommunen og tilsynet
- sikre læring med henblik på fremadrettet at forebygge magtanvendelse.

Reglerne om brug af magt gælder i forhold til voksne med betydelig og varigt nedsat psykisk funktionsevne.

De fleste af reglerne gælder for hele målgruppen (kapitel 24). Der er også regler, der kun gælder for dele af målgruppen (servicelovens kapitel 24 a og 24 b).



Serviceoven afsnit VII: Magtanvendelse og andre indgreb i selvbestemmelsesretten over for alle voksne med betydelig og varigt nedsat psykisk funktionsevne

